

# Week-end à PRAGUE

## Haute saison 2023 centre ville

### 1er jour: \_\_\_\_\_ - Arrivée à PRAGUE

Arrivée à Prague à .. ??

Accueil à votre arrivée par votre guide et transfert en autocar à l'hôtel

Assistance à l'installation (normalement à partir de 14h)

Déjeuner LIBRE ou facultatif dans le beau cadre Art Nouveau du café-restaurant de la Maison Municipale (avec boisson et café) + 24 Eur

### Facultatif :

**Tour de ville (3h) à pied au départ de l'hôtel avec votre guide pour avoir les principaux points de repère.... + 130 Eur / guide Fr**

Par la Voie Royale, depuis la Tour Poudrière vers la Place de la Vieille Ville avec son horloge astronomique, via le fameux Pont Charles vers le quartier baroque de Mala Strana jusqu'au pied du château de Prague et retour via le quartier juif (sans les entrées)

Dîner libre et logement à l'hôtel

### 2+3e jour: \_\_\_\_\_ PRAGUE

Petit déjeuner à l'hôtel

Journées libres avec déjeuner et dîner libre

Logement à l'hôtel.

### 4e jour: \_\_\_\_\_ PRAGUE

Petit déjeuner buffet à l'hôtel et check out, dépôt des valises à la conciergerie de l'hôtel

Journée libre avec déjeuner libre

Vers ?? h transférer à l'aéroport avec assistance FR

## Hôtel New Town \* \* \* \*

PRIX GROUPE :			Base 40	Base 30	Base 20
Pers.	en	ch.	224 EUR	234 EUR	244 EUR
<b>double</b>					
<b>Suppl. sgl (3 nuits)</b>			<b>+141 EUR</b>	<b>+141 EUR</b>	<b>+141 EUR</b>

## Hôtel Axa \* \* \*

PRIX GROUPE :			Base 40	Base 30	Base 20
Pers.	en	ch.	179 EUR	189 EUR	199 EUR
<b>double</b>					
<b>Suppl. sgl (3 nuits)</b>			<b>+105 EUR</b>	<b>+105 EUR</b>	<b>+105 EUR</b>

### Le prix PACKAGE comprend:

- logement à l'hôtel \* \* \* ou \* \* \* avec PDJ buffet 3 nuits à Prague (base ch.double avec sanitaires privés)
- transfert APT-HOT-APT avec assistance
- Visite guidée à Prague avec guide francophone - tour de ville 3h
- Plan de ville en fr pour chacun
- 21° pers. gratuite en ch.DBL

### OPTION :

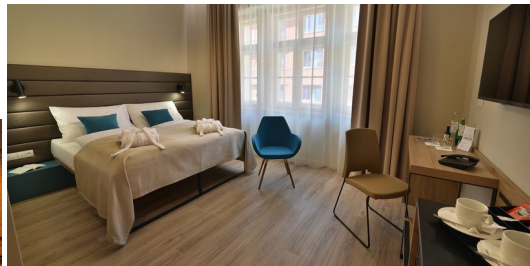
- Dîner croisière sur la Vltava (avec apéritif) + 28 Eur (croisière de 2h avec menu buffet)
- Dîner typique dans la brasserie + 24 Eur (menu tchèque, bière incluse)
- déjeuner dans un restaurant typique (avec café) + 24 Eur
- Pass transport - 3 jours + 15 Eur
- Croisière sur la Vltava avec café et gâteau + 15 Eur
- Visite guidée du château de Prague + 22 Eur (incluant transfert ALLER au départ de l'hôtel)

- Théâtre Noir + 20 Eur
- Promenade en tramway historique (35 min) + 385 Eur / 1 wagon de 24 places

## **Hôtel Newtown 4\*\*\*\* centre historique**

Tout nouvel hôtel moderne entièrement reconstruit en juin 2019 parfaitement situé au cœur de la Nouvelle Ville quelques 350 m de la Place Wenceslas. Les 75 chambres spacieuses équipées en confort 4\*, climatisées, SAT-TV et accès internet gratuit dans les chambres ainsi que les coffee&tea making facilities. Restaurant offre uniquement les petits déjeuners. Accès très facile à pied et aussi aux autocars !

[EA Hotel New Town | Oficiální stránky hotelu](#)



## **Hôtel AXA\*\*\* - près de la Tour Poudrière**

Entièrement reconstruit en hiver 2014 - hôtel agréable en confort 3\*\*\* situé sur une Rue commerciale en plein centre historique (10 min à pied de la Place de la Vieille Ville). Chambres spacieuses et modernes équipées en confort 3. L'hôtel dispose d'une piscine de 25 m (en suppl.). Accessibles aux autocars (parking autocar à quelques 200 m)

[www.axa-hotel.cz](http://www.axa-hotel.cz)



### **Les conditions d'annulation**

- 30 jours avant l'arrivée : sans frais
- 30 - 14 jours avant l'arrivée : 10% de contingent de chambres pourra être annulé sans frais

Autrement les suivants frais :

- 30 - 15 jours avant l'arrivée : 50% de prix total
- 14 - 7 jours avant l'arrivée : 75% de prix total
- 7 - 0 jours avant l'arrivée : 100% de prix total

### **Condition de paiement**

Jusqu'au 30 jours avant l'arrivée du groupe : 100% de prix total

